

2026 | 2027

LE GRAND
ESPACE

Centre des arts de la scène
Jean-Besré

PROGRAMMATION

• • • • secondaire



Du plus

PETIT au plus
GRAND



← Découvrez notre
zone scolaire

présentée par scène **côté**

MOT DE LA DIRECTION ARTISTIQUE

Chères enseignantes et enseignants,

Au fil des médiations et des échanges avec vous, une conviction se confirme : nous voulons contribuer à votre immense engagement envers le développement des élèves. Nous souhaitons agir comme partenaire de vos sorties culturelles et que les œuvres résonnent dans vos classes. Nous voulons être un lieu de confiance, un complice de votre travail, un espace où l'art vivant soutient vos élans pédagogiques, vos préoccupations et votre désir d'ouvrir le monde à vos élèves.

Vous avez exprimé le souhait d'offrir à vos groupes des œuvres capables de rejoindre à la fois les élèves qui fréquentent une salle de spectacle pour la toute première fois et ceux qui y sont initiés. Vous cherchez des propositions qui ne prennent pas les jeunes de haut, qui respectent leur intelligence, leur sensibilité et leurs contradictions. C'est exactement dans cette direction que s'inscrit notre programmation 2026-2027. Pour le secondaire, nous vous proposons six spectacles aux univers très différents.

Dans les fiches de chaque spectacle, nous avons défini trois étiquettes : la première porte sur la forme, la deuxième sur la thématique et la troisième sur le ressenti chez le spectateur. Ces étiquettes vous donneront les clés pour mieux comprendre ce qui a guidé notre direction artistique.

La saison qui s'annonce est pleine de sens, d'élan, de beauté et de discussions nécessaires. Et plus que jamais, nous souhaitons la construire avec vous.



Lilie Bergeron
directrice générale

scène Côté

PROGRAMMATION

● ● ● ● secondaire

Spectacles	Sec. 1	Sec. 2	Sec. 3	Sec. 4	Sec. 5	Page	Dates
<i>Ismène</i>			●	●	●	3	9 au 22 octobre 2026
<i>Rose</i>	●	●				4	30 novembre au 1 ^{er} décembre 2026
<i>Le songe d'une nuit d'été</i>				●	●	5	8 au 9 décembre 2026
<i>Survie du vivant</i>	●	●	●	●	●	6	22 janvier 2027
<i>Angle Mort</i>	●	●	●	●	●	7	22 au 23 février 2027
<i>ON/OFF</i>	●	●	●	●	●	8	22 au 23 mars 2027

TARIFICATION

SCOLAIRE

17 \$ | élève

Les accompagnateur·trices
bénéficient de **2 billets de
faveur par groupe.**

Abonnez-vous à
notre infolettre
scolaire →



Ismène



Photo : Annick Sauvé

Ismène est un personnage peu développé dans le mythe, et voilà qu'on lui donne enfin toute la place qu'elle mérite. Face à l'Antigone révoltée, radicale et entêtée bien connue, la pièce donne voix à cette sœur cadette qui prône le compromis, la raison, et qui tente à tout prix de préserver la vie. Elle dira : « Qui veut la Paix, vraiment? Où se trace la ligne entre compromis et lâcheté? » Questions que notre époque a bien besoin de se poser.

Le texte de la pièce est publié aux Éditions Leméac.

Depuis des siècles, on loue le courage et l'audace d'Antigone, héroïne grecque qui n'a pas peur de mourir au nom de ses idées. Et si l'histoire nous avait vanté la mauvaise héroïne? Que sait-on d'Ismène, petite sœur discrète qui s'évertue à convaincre Antigone de ne pas désobéir au roi? Ismène reprend les grandes lignes d'un mythe incontournable de l'Occident, tout en y jetant un éclairage rafraîchissant, qui remet en question les vertus des postures radicales pour proposer une approche prônant la recherche de la paix, du compromis, et la préservation du vivant.

- Hubert Lemire
directeur artistique du Théâtre du Double signe

SOLO

LÂCHETÉ VS COURAGE

REGARD FÉMININ



2^e cycle du secondaire



1 h 20

Bord de scène (facultatif)
20 min



Scolaire en français

9 et 15 octobre | 13 h 30

Options

14 et 16 octobre | 13 h 30

Scolaire en anglais

22 octobre | 13 h 30

Option

21 octobre | 13 h 30

Pour les familles

7 au 22 octobre

HISTOIRE FORTE

CRISE IDENTITAIRE

GUÉRISON INTÉRIEURE



Rose*

photo : David Ospina

Après une adolescence difficile, Rose est devenue une adulte équilibrée. Mais voilà que son fils de 15 ans est assailli à son tour par les tourments de l'âge ingrat. En cherchant de l'aide auprès d'une psychologue, elle va revivre les moments les plus difficiles de sa propre histoire.

Dans un chassé-croisé entre le présent, le futur et le passé, on assiste à la naissance d'une improbable amitié entre la jeune Rose et Victor, un ado singulier qui parle trop, fuit la lumière, espionne les gens et joue sinistrement au soccer.

C'est une pièce qui est humaine, c'est une pièce qui s'adresse à tout le monde autant à un kid de 10 ans que ma mère de 84 ans. On va vibrer devant cette pièce-là parce qu'elle parle de nous. Ce n'est pas du tout une pièce qui parle seulement d'arrêter de vivre, mais sur la guérison. C'est une pièce sur la rencontre, parce qu'au final être humain, c'est la rencontre de l'autre.

- Mario Borges
co-metteur en scène

* Traumavertissement : enjeux de santé mentale, dépression, anxiété, idées suicidaires



6^e année du primaire et
1^{er} cycle du secondaire



60 minutes

Bord de scène (facultatif)
20 min



Scolaire

30 novembre | 10 h

Options

30 novembre | 13 h 30
1^{er} décembre | 10 h

Pour les familles
29 novembre | 14 h

CLASSIQUE VERSION
EXTRAVAGANTE

RELATIONS AMOUREUSES

DÉCONCERTANT



Photo : Debby Termonia

Le songe d'une nuit d'été

Un shakespeare déjanté pour 8 acteurs et 15 marionnettes. Cette adaptation du *Songe d'une nuit d'été* est avant tout une comédie... Un genre de vaudeville féérique. Une épopée amoureuse et poétique dans les forêts shakespeariennes, là où se révèlent les passions, se dévoilent les secrets, se poursuivent les amant·e·s dans un chassé-croisé avec elfes et fées d'un genre tout à fait spécial.

Qu'est-ce que c'est, aujourd'hui, l'amour pour les jeunes? Dans la mise en scène et le jeu, les jeunes amants quittent la cour patriarcale d'Athènes et sa vision normative de l'amour pour entrer dans les forêts magiques de Shakespeare, où ils et elles découvrent d'autres façons d'aimer. Ce passage ouvre de multiples portes vers des formes d'amour qui ne sont pas nécessairement hétéronormatives. On cherche à faire vivre aux jeunes cette exploration, ces questions, ces possibles autour de l'amour.

- Jean-Michel d'Hoop
adaptation et mise en scène

* Avertissement : suggestif, aucune nudité



Secondaire 4 et 5



1 h 40 (sans entracte)

Bord de scène (facultatif)
20 min

Scolaire

8 décembre | 13 h 30

Options

8 décembre | 10 h

9 décembre | 10 h

Pour les familles

6 décembre | 16 h

DOCUMENTAIRE

ÉCOLOGIE

ÉMERVEILLEMENT

Survie du vivant



photo : Jean-Charles Labarre

Survie du vivant met en scène la biologiste de formation Julie Drouin, accompagnée du comédien Jonathan Morier, dans une installation scénique minimaliste. Dans un entretien intime avec le public, le duo nous transmet sa passion pour la richesse et la beauté de l'interdépendance des êtres vivants, avec une touche de philosophie et d'humour.

Le Théâtre Le Clou sort des sentiers battus avec cette proposition. Le metteur en scène Benoît Vermeulen allie conférence scientifique, entretien et poésie pour aborder la préservation de la biodiversité de manière sensible et lumineuse. Ce spectacle s'adresse à tous ceux qui ont le désir de se laisser émouvoir par la résilience du vivant.

Comment peut-on s'intéresser aux phénomènes écologiques et au vivant en laissant de côté nos peurs et nos préjugés? Avec ce spectacle, on a envie que les spectateur-trice-s sortent de la représentation avec un sentiment d'émerveillement devant toute la beauté du vivant.

- Julie Drouin
biologiste de formation et
conférencière dans le spectacle



Tout le secondaire



75 minutes

Bord de scène (facultatif)
20 min



Scolaire

22 janvier | 13 h 30

Pour les familles

23 janvier | 16 h

Spectacle comédie noire autobiographique

Production | Stéphanie Morin-Robert
Performance Society

INSPIRÉ DES CODES
DU STAND-UP

DIFFÉRENCE CORPORELLE

RIRE

Angle Mort



photo: Leif Norman



Tout le secondaire



75 minutes

(incluant une discussion)



Scolaire

22 février | 13 h 30

Options

22 février | 10 h

23 février | 10 h

Pour les familles

21 février | 16 h

> *Angle Mort* est une comédie entièrement véridique sur le fait de grandir dans le nord de l'Ontario avec un œil de verre. La pièce autobiographique parle de l'enfance troublée de Stéphanie Morin-Robert et de la façon dont elle a surmonté sa peur d'être différente, et ce, dès l'âge de 8 ans. Avec l'aide de son chat, d'une paire de lunettes de soleil et d'un pouvoir magique indésirable, elle découvre qu'elle a ce qu'il faut pour affronter ses intimidateurs à sa nouvelle école et accepter son handicap.

Après avoir vu mon spectacle Angle Mort, j'espère que vos élèves quitteront le théâtre avec un sentiment de force et de confiance en eux-mêmes. Mon objectif est qu'ils apprennent à embrasser leurs singularités avec courage et humour, tout en réalisant qu'ils ont le pouvoir de transformer leurs vulnérabilités en forces et d'accepter leurs différences avec amour et authenticité.

- Stéphanie Morin-Robert
texte, mise en scène et interprétation

PROUesses SUR
TAPIS ROULANT

ABSURDITÉ
DU QUOTIDIEN

ENLEVANT



photo : Maïjorie Guindon

ON/OFF

ON/OFF est une œuvre chorégraphique qui s'adresse aux adolescents et aux adultes. Elle met en scène un quintet de danseurs en action sur un dispositif étonnant, un énorme tapis de course. Sur cette scénographie inusitée à l'espace confiné, le mouvement est aussi contraint qu'exalté, enflammé et acrobatique. Tour à tour ou en groupe, le quintet aborde des thèmes comme le dépassement de soi, l'identité, le vivre ensemble, la liberté, l'essoufflement et la multitude de sentiments et sensations qui rendent l'existence complexe.

Ce spectacle est un moment pour se reconnaître dans les hauts, les bas et les réflexions qu'on traverse tous et toutes, mais surtout l'importance de savourer l'instant présent... et surtout, de danser!

- Silvia Sanchez
interprète



6^e année du primaire
et tout le secondaire



55 minutes

Bord de scène (facultatif)
20 min



Scolaire

22 mars | 13 h 30

Options

22 mars | 10 h

23 mars | 10 h

Pour les familles

21 mars | 16 h

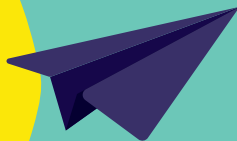
NOTRE ACCOMPAGNEMENT EN MÉDIATION CULTURELLE*

Atelier préparatoire en classe

Le ou la médiateur-trice guide vos élèves dans la découverte de l'œuvre, en explorant ses thèmes et codes par des activités créatives et réflexives qui éveillent leur curiosité.



Une période



Bord de scène

Après la représentation, participez à une discussion guidée avec l'équipe artistique où les élèves pourront poser leurs questions et partager leurs impressions.



20 minutes

Atelier de réinvestissement en classe

L'atelier de réinvestissement invite les élèves à partager leurs émotions et réflexions, et à explorer de manière créative leur expérience du spectacle.



Une période

* La réservation des activités de médiation culturelle se fait en même temps que celle de votre sortie scolaire.

Fiches d'accompagnement

Pour vous aider à choisir le spectacle le mieux adapté à votre groupe et à vos intentions pédagogiques, ces fiches présentent les thèmes, valeurs et caractéristiques de chaque spectacle, ainsi que des idées d'activités créatives et réflexives à réaliser en classe avant ou après la sortie.

Visitez la page Web du spectacle qui vous intéresse pour y retrouver ses fiches d'accompagnement.

Vous n'êtes pas encore certain-e de votre choix de spectacle? Écrivez ou appelez la personne responsable de la médiation culturelle pour obtenir des conseils. Il nous fera plaisir de vous accompagner.

Textes de l'oeuvre

Si l'un de vos projets en lien avec votre sortie au Grand-Espace nécessite le texte d'une pièce, vous pouvez en faire la demande auprès de la personne responsable de la médiation culturelle : mediation@legrandespace.ca.

Veuillez noter que tous les textes ne sont pas nécessairement disponibles.

Visite du Grand-Espace (courte : 30 min | longue : 60 min)

Vos élèves passionné-e-s de théâtre et de danse peuvent découvrir les coulisses : métiers, loges, régie, etc.

Projets spéciaux

Vous souhaitez organiser une activité ponctuelle ou un projet long terme avec vos élèves en lien avec une sortie au Grand-Espace? Discussion, atelier avec un-e artiste, ou location de locaux, écrivez-nous! Nous serons heureux de soutenir vos projets et d'explorer ensemble les possibilités.



Pour en savoir plus, visitez la FAQ scolaire →



UN ACCUEIL TOUT EN DOUCEUR AU GRAND-ESPACE

Au Grand-Espace, nous avons à cœur d'offrir un accueil chaleureux et adapté aux multiples besoins du jeune public, afin de faire de votre sortie au théâtre une expérience positive et inoubliable. Les détails pratiques propres au spectacle sélectionné (accueil, déroulement) vous seront transmis lors de votre réservation.

Vous pouvez également retrouver les informations générales sur le déroulement d'une sortie au Grand-Espace dans notre zone scolaire.

Lors de votre réservation, vous pourrez :

- Réserver une activité de médiation culturelle gratuite
- Coordonner un espace de repas sur place le jour de la représentation (collation, dîner)
- Bénéficier de matériel sensoriel (objets sensoriels, coquilles antibruits, toutous lourds)
- Être placé-es stratégiquement dans la salle (pour répondre aux besoins d'élèves à mobilité réduite, malentendant-es ou malvoyant-es)

Lors de votre sortie au Grand-Espace, aucun billet ne sera distribué. Durant votre entrée en salle, l'équipe se chargera d'installer vos groupes aux places qui leur auront été réservées. Une fois vos groupes assis, vous pourrez réorganiser vos jeunes comme vous le souhaitez afin de faciliter la gestion des classes.



Pré-réservez en ligne >>>

Le Grand-Espace
250, rue du Dépôt, Sherbrooke, QC, J1H 5G1
819 822-1313 | legrandespace.ca

